

## Eric LEROY

Service Archéologique de la Ville de Lyon  
 eric.leroy@mairie-lyon.fr

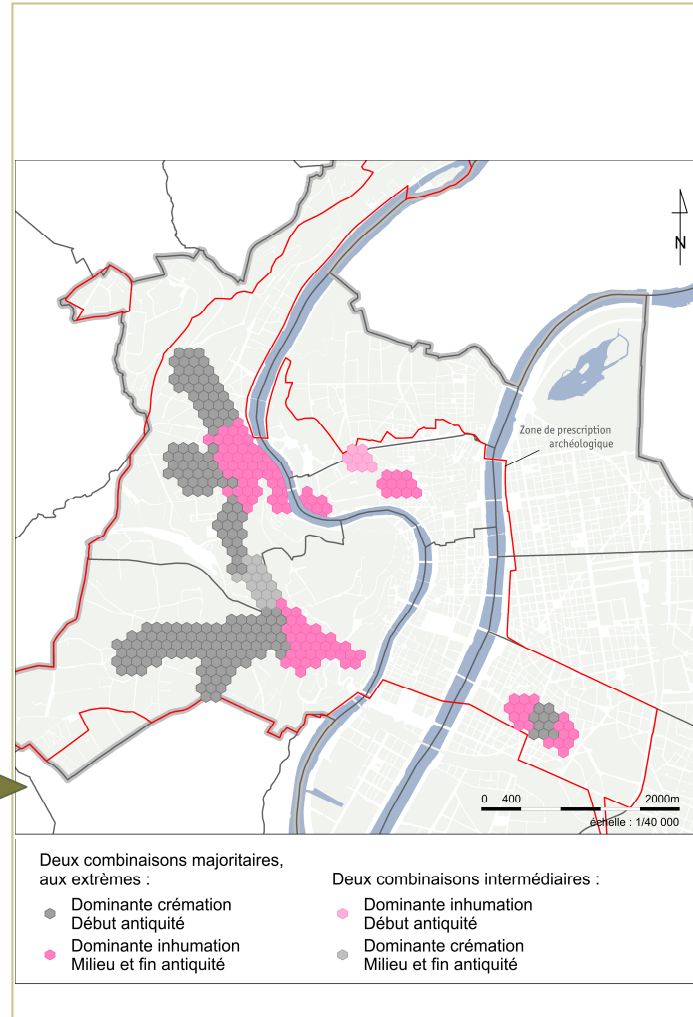
### Géomaticien

Mieux comprendre, à partir des connaissances archéologiques actuelles et au-delà des nombreux traits déjà connus, les différentes phases d'occupation du territoire de Lyon, ses usages, depuis les premières traces connues jusqu'à aujourd'hui.

Des découvertes anciennes aux opérations récentes, des emprises de fouille aux vestiges, des vestiges à leur interprétation, le SIG ALyAS regroupe l'ensemble des découvertes archéologiques sur le territoire de Lyon. Chaque opération est cartographiée, renseignée et renferme les vestiges mis au jour, les faits, définis par une nature, des dates, des altitudes.

### Modélisation des espaces funéraires antiques (E. Leroy, ALyAS, SAVL / 2012)

L'analyse spatiale de la répartition des découvertes funéraires antiques selon leur mode et leur datation permet d'observer un déplacement des usages sur le territoire. Quatre unités spatiales sont identifiées dont deux marquent nettement le territoire : crémations au début de l'antiquité éloignées du centre urbain ; inhumations plus tardives proches de la ville antique.



### Résumé:

Développé dans un souci de conservation et d'exploration de la « mémoire du sol », le SIG ALyAS (Archéologie Lyonnaise et Analyse Spatiale) permet une prise en compte adaptée du potentiel archéologique dans les projets urbains. Au-delà, la modélisation de l'information archéologique choisie et le volume des données intégrées doit favoriser l'analyse spatiale de l'information archéologique par les scientifiques et ainsi mieux appréhender le territoire lyonnais, son occupation, ses usages, son évolution au fil du temps. Au travers de différents exemples (funéraire antique, topographie de la presqu'île antique, etc.), nous verrons quelles analyses permettent d'identifier des unités spatiales, continues ou discontinues (zones, pôles, axes), temporelles et fonctionnelles, inscrites dans le territoire.

### Abstract:

Developed for the preservation and exploration of the "memory of the ground", the GIS ALyAS (Lyon's Archaeology and Spatial Analysis) allows adapted consideration of archaeological potential in urban projects. Beyond, the modeling of archaeological information and the volume of data should promote spatial analysis of archaeological information by the scientists and so better understand the Lyon area, its occupation, its uses, its evolution over time. Through various examples (funerary antique, topography of the antique peninsula, etc), we shall see which GIS-supported methods and analyses make it possible to identify space units, continuous or discontinuous, temporal and functional, registered in the territory.