

## Nicolas POIRIER

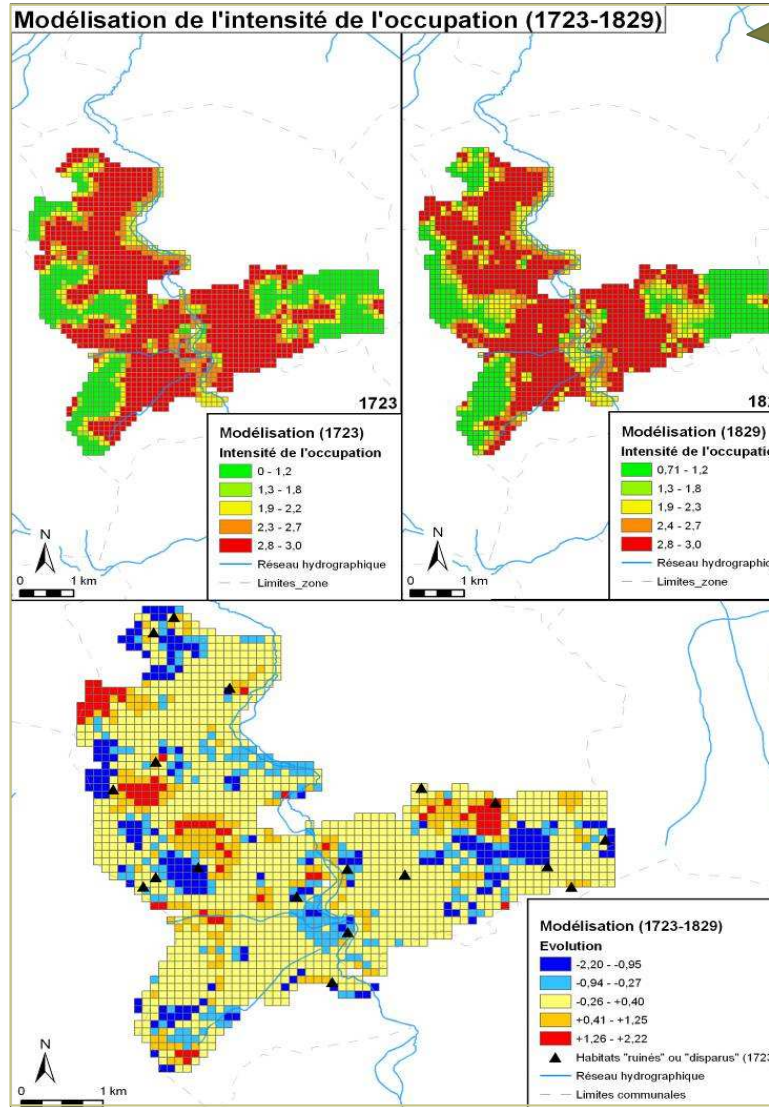
CR CNRS, UMR 5608 TRACES, Université Toulouse 2 - Le Mirail

*nicolas.poirier1@univ-tlse2.fr*

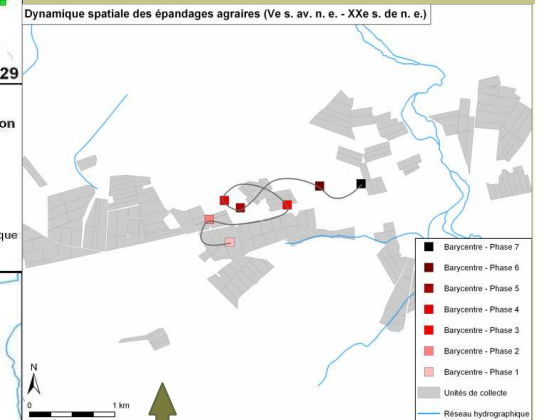
Mes recherches visent à la restitution des dynamiques du paysage et du peuplement dans la longue durée, plutôt à micro-échelle, en utilisant les sources archéologiques, écrites, planimétriques et environnementales. Si la démarche prend pour cadre la longue durée des interactions sociétés-milieu, le Moyen Age est la période privilégiée de sa mise en œuvre.

Dans mes travaux récents, l'utilisation du SIG a permis la restitution de plusieurs états de l'occupation du sol (peuplement et paysage) et favorisé la mesure des changements intervenus entre deux ou plusieurs pas de temps. La modélisation de ces changements a bénéficié des potentialités du SIG et particulièrement des outils d'analyse par mailles et de statistiques spatiales.

La question de la modélisation des dynamiques spatiales se pose de manière accrue au sein du programme d'ANR Archaedyn qui vise à dépasser des états figés d'occupation du sol au profit de la mise en évidence des processus spatiaux en eux-mêmes.



La comparaison de deux états de plans anciens a été rendue possible par la généralisation de l'information concernant l'intensité de l'occupation du sol à une maille régulière carrée pour chaque état. Les deux maillages étant superposables, il est enfin possible de calculer l'écart entre les deux.



La modélisation des dynamiques spatiales des espaces agraires a donné lieu à la mise en œuvre d'indicateurs de statistiques spatiales tels que les barycentres. Le report sur une même carte des barycentres relatifs à chacun des pas de temps donne à voir l'ampleur des dynamiques spatiales qui affectent les espaces cultivés.